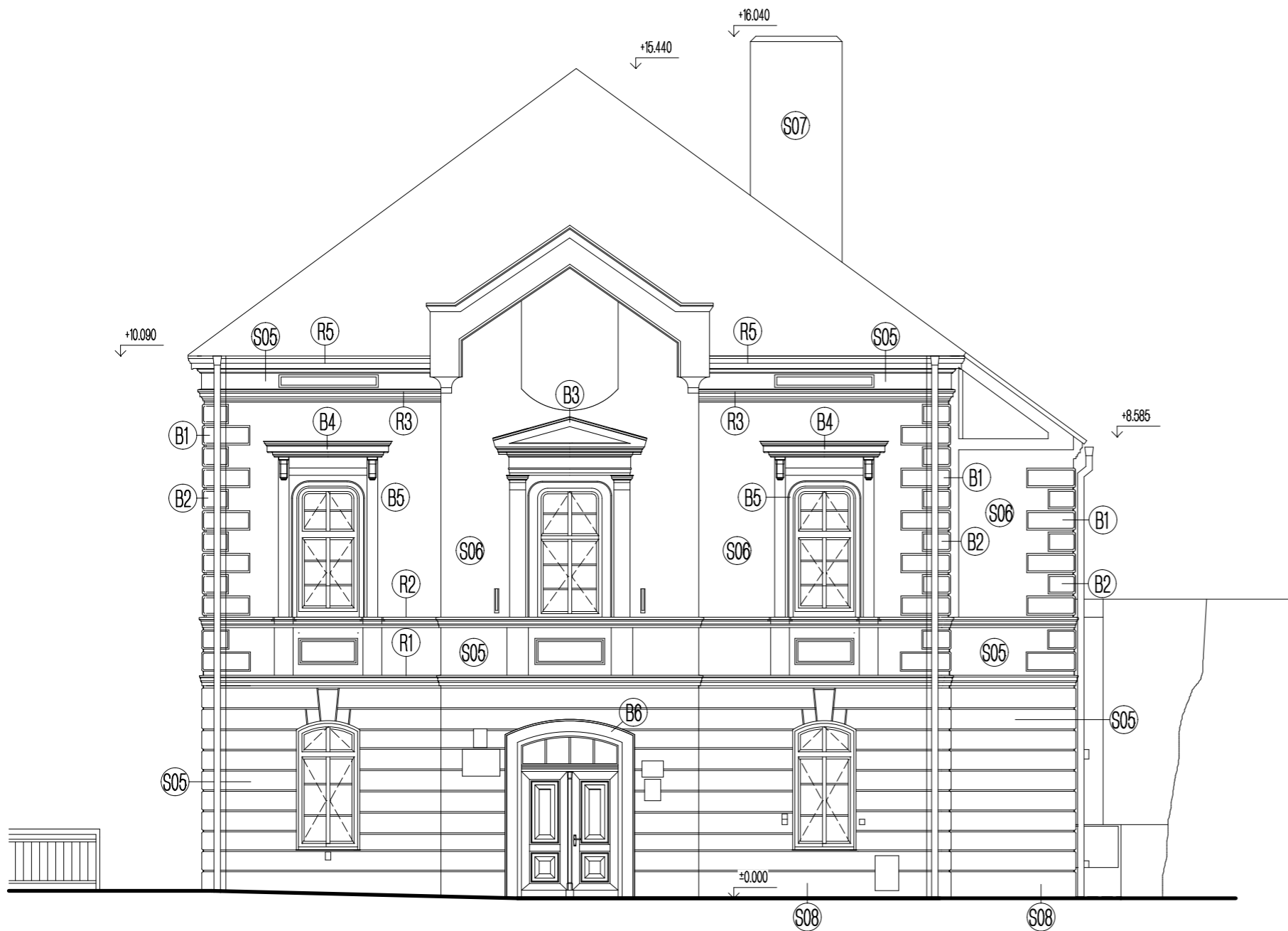


POPIS SKLADBY KONSTRUKCÍ

- Ⓢ01 lehká kce. na lamele 120 mm (od exteriéru)
- Ⓢ02 lehká kce. na lamele 120 mm, šambrány kolem oken ve 2. NP (od exteriéru)
- Ⓢ03 těžká kce na lamele 120 mm - průběžná bosáž a architráv mezi římsami, tl 35 mm (od exteriéru)
- Ⓢ04 lehká kce na lamele 160 mm (od exteriéru)
- Ⓢ05 průběžná bosáž a architráv na stávající omítce, tl 35 mm (od exteriéru)
- Ⓢ06 na stávající omítce (od exteriéru)
- Ⓢ07 komín (od exteriéru)
- Ⓢ08 sokl v prvku bosáže na stávající omítce, umístění nad chodníkem (od exteriéru)
- Ⓢ09 sokl v prvku bosáže na lamele 120 mm, umístění na lávce (od exteriéru)
- Ⓢ10 sokl na lehké kce. fasády na lamele 120 mm, umístění lávce (od exteriéru)
- Ⓢ11 sokl na lehké kce. fasády na lamele 120 mm, umístění na terénu a nad okapovým chodníčkem (od exteriéru)
- Ⓢ12 sokl na lehké kce. fasády na lamele 120 mm, umístění na terénu a nad okapovým chodníčkem, využití stávající hydroizolace (od exteriéru)
- Ⓢ13 sokl v prvku bosáže na lamele 120 mm, umístění na terénu (od exteriéru)
- Ⓢ14 sokl na lehké kce. fasády na lamele 160 mm, umístění na terénu a nad okapovým chodníčkem (od exteriéru)
- Ⓢ15 sokl na lehké kce. fasády na lamele 160 mm, umístění na terénu a nad okapovým chodníčkem - stávající izolace (od exteriéru)

POZNÁMKY:

- PODROBNÝ POPIS SKLADBY KONSTRUKCÍ OMÍTEK A SOKLŮ VIZ. SAMOSTATNÁ PŘÍLOHA: SKLADBY KONSTRUKCÍ
- PODROBNÝ POPIS A TVAR ŘÍMS, BOSÁŽÍ A DALŠÍCH PRVKŮ JE SOUČÁSTÍ SAMOSTATNÉ PŘÍLOHY: DETAILNÍ POPIS PRVKŮ NA FASÁDĚ



POPIS PRVKŮ NA FASÁDĚ

- | | | | | | | |
|--------------------------------------|--------------------------------------|--------------------------------------|--------------------------------------|--------------------------------------|----------------------------|------------------------------|
| Ⓡ1 SPODNÍ KORDONOVÁ ŘÍMSA, DL. 53m | Ⓡ2 HORNÍ KORDONOVÁ ŘÍMSA, DL. 53m | Ⓡ3 SPODNÍ KORUNOVÁ ŘÍMSA, DL. 30m | Ⓡ4 NADOKENNÍ ŘÍMSA, DL. 14,9m | Ⓡ5 STÁVAJÍCÍ KORUNOVÁ ŘÍMSA, DL. 38m | Ⓡ6 KORUNOVÁ ŘÍMSA, DL. 17m | Ⓡ1 FASÁDNÍ BOSÁŽ CELÁ, 43 KS |
| Ⓡ2 HORNÍ KORDONOVÁ ŘÍMSA, DL. 53m | Ⓡ3 SPODNÍ KORUNOVÁ ŘÍMSA, DL. 30m | Ⓡ4 NADOKENNÍ ŘÍMSA, DL. 14,9m | Ⓡ5 STÁVAJÍCÍ KORUNOVÁ ŘÍMSA, DL. 38m | Ⓡ6 KORUNOVÁ ŘÍMSA, DL. 17m | | Ⓡ1 FASÁDNÍ BOSÁŽ CELÁ, 43 KS |
| Ⓡ3 SPODNÍ KORUNOVÁ ŘÍMSA, DL. 30m | Ⓡ4 NADOKENNÍ ŘÍMSA, DL. 14,9m | Ⓡ5 STÁVAJÍCÍ KORUNOVÁ ŘÍMSA, DL. 38m | Ⓡ6 KORUNOVÁ ŘÍMSA, DL. 17m | | | Ⓡ1 FASÁDNÍ BOSÁŽ CELÁ, 43 KS |
| Ⓡ4 NADOKENNÍ ŘÍMSA, DL. 14,9m | Ⓡ5 STÁVAJÍCÍ KORUNOVÁ ŘÍMSA, DL. 38m | Ⓡ6 KORUNOVÁ ŘÍMSA, DL. 17m | | | | Ⓡ1 FASÁDNÍ BOSÁŽ CELÁ, 43 KS |
| Ⓡ5 STÁVAJÍCÍ KORUNOVÁ ŘÍMSA, DL. 38m | Ⓡ6 KORUNOVÁ ŘÍMSA, DL. 17m | | | | | Ⓡ1 FASÁDNÍ BOSÁŽ CELÁ, 43 KS |
| Ⓡ6 KORUNOVÁ ŘÍMSA, DL. 17m | | | | | | Ⓡ1 FASÁDNÍ BOSÁŽ CELÁ, 43 KS |
| Ⓡ1 FASÁDNÍ BOSÁŽ CELÁ, 43 KS | | | | | | Ⓡ1 FASÁDNÍ BOSÁŽ CELÁ, 43 KS |

±0,000 - STÁVAJÍCÍ




OPERAČNÍ PROGRAM
ŽIVOTNÍ PROSTŘEDÍ



EVROPSKÁ UNIE
Fond soudržnosti
Evropský fond pro regionální rozvoj

Pro vodu,
vzduch a přírodu

 ing. Barbora SLÁDKOVÁ Projektování pozemních staveb Průkazy energetické náročnosti budovy Požární bezpečnost		Autorizovaný inženýr v oboru Pozemní stavby IČ: 02980215 adresa: Mirkovice 70 38232 Velešín telefon: 775 608 675 email: barbara@projekty-slackova.cz www.projekty-slackova.cz	
		FORMÁT	2A4
INVESTOR	Dům dětí a mládeže, Linecká 67, Český Krumlov, 381 01	DATUM	6/2014
MÍSTO	č.parcely 581/1, k.ú. Český Krumlov	MĚŘÍTKO	1:100
STUPEŇ	DOKUMENTACE PRO ZADÁVÁNÍ A PROVEDENÍ STAVBY	Č. VÝKRESU	Č. PARÉ
NÁZEV AKCE	CZ.1.02/3.2.00/13.19703 Snížení energetické náročnosti DDM, Český Krumlov, Linecká 67	D.20	
NÁZEV VÝKRESU	POHLED VÝCHODNÍ - SKLADBY		